

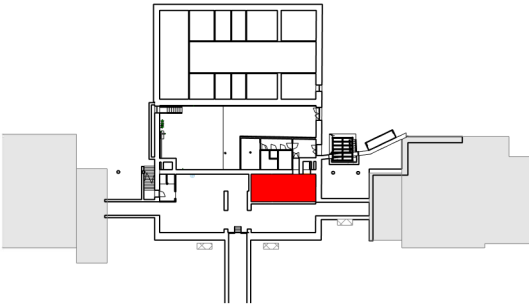
LEGENDA MÍSTNOSTÍ 1.PP - NOVÝ STAV

Č.M.	Název	S.V. [mm]	Plocha [m2]	Podlaha	Stěna	Strop	Poznámka
				Popis			
N.01	ROZVODNA NN - DO	2500	9,79	EPOX. STĚRKA	SANAČNÍ OMÍTKA	SANAČNÍ OMÍTKA	
N.02	ROZVODNA NN - MDO	2500	22,34	EPOX. STĚRKA	SANAČNÍ OMÍTKA	SANAČNÍ OMÍTKA	
				32,13			

LEGENDA ZNAČENÍ

- STÁVAJÍCÍ KONSTRUKCE - PONECHANÉ
- STÁVAJÍCÍ KONSTRUKCE - BOURANÉ
- NOVÉ KONSTRUKCE

SCHEMA UMÍSTĚNÍ V 1.S



1.PP-ROZVODNA - NS

1:50

LEGENDA STAVEBNÍCH ÚPRAV

OZNAČENÍ	POPIS
NS 01	OSAZENÍ NOVÝCH OCELOPLECHOVÝCH DVEŘÍ S POŽÁRNÍ ODOLNOSTÍ. DDVEŘE V PROVEDENÍ S JÁDREM Z MINERÁLNÍ VATY, OBOUSTRANNĚ KAŠÍROVANÉ LAKOVANÝM POZINKOVANÝM PLECHEM. DVEŘE BUDOU OBSAHUVAT PROTIPOŽÁRNÍ VĚTRACÍ MŘÍŽKU 100/300mm, BUDOU VYBYVENY OBOUSTRANNĚ KLIKOU, KOVÁNÍM S PANIKOVOU FUNKCÍ ZAJIŠŤUJÍCÍ ÚNIK Z MÍNOSTÍ I PŘI ZAMČENÉM STAVU. BARVA DVEŘÍ SVĚTLE ŠEDÁ, KOVÁNÍ NEREZOVÉ. VLOŽKA ZÁMKU V SYSTÉMU GENERÁLNÍHO KLÍČE. OSADIT SAMOZAVÍRAČEM S KONCOVOU ZARÁŽKOU. ROZMĚR DLE PŮDORYSU.
NS 02	OSEKANÉ STĚNY BUDOU OMYTY A NATŘENY NEUTRALIZAČNÍM ROZTOKEM PRO TZASOLENÍ. NÁSLEDNĚ BUDE APLIKOVÁNO SOUVRSTVÍ SANAČNÍ OÍTKY: POSTŘIK, JÁDROVÁ OÍTKA A ŠTUK. SYSTÉMOVĚ+ K SANAČNÍM OMÍTKÁM MUSÍ BÝT PROVEDENA I VÝMALBA. OMÍTKY APLIKOVAT NA CELÉ STĚNY I STROP. VÝŠKA MÍNOSTI 2,5 m.
NS 03	NOVÝ SVODĚ DEŠŤOVÉ KANALIZACE VČETNĚ PATNÍHO KOLENE. 1,0m NAD PODLAHOU OSADIT ČISTÍCÍ KUS, SVOD ŘÁDNĚ KOTVIT DO STĚNY.
NS 04	OSAZENÍ SYSTÉMOVÉHO KABELOVÉHO KANÁLU URČENÍHO PRO ZABUDOVÁNÍ DO BETONOVÉ POLAHY. KANÁL S OCELOPLECHOVÝM ZÁKRYTEM, KOMPLETNĚ POZINKOVANÉ PROVEDENÍ. KANÁL BUDE DODÁN S VEŠKERÝMI SYSTÉMOVÝMI PRVKY NA KOTVENÍ, ROHOVÝMI TVAROVKAMI, KONCOVKAMI A ZÁKRYTEM.
NS 05	SOUČASNÝ PODAHOVÝ KANÁL NATŘÍT KRYSTALIZAČNÍM NÁTĚREM PRO SNÍŽENÍ PŘÍPADNÝCH PRŮSAKŮ, OCELOVÝ ZÁKRYT A JEHO RÁM OBROUSIT A NATŘÍT 1* ZÁKLADNÍM A 2* VRCHNÍM NÁTĚREM. DÉLKA KANÁLU 4,0m,
NS 06	DO PROVEDENÝCH PRŮVRTŮ VSADIT PLASTOVÉ VZT POTRUBÍ. PRŮVRT NÍŽE NA VÝKRESE OSADIT POUZE POTRUBÍM PŘES STĚNU A MŘÍŽKOU ZE VNITŘ A ZVENKU. DRUHÝ PRŮVRT OSADIT V INTERIERU POTRUBÍM SPIRO, V MÍSTĚ PRŮCHODU NOVOU PŘÍČKOU OSADIT POŽÁRNÍ KLAPKU. POTRUBÍ ZAKONČIT V MÍSTNOSTI N.01 MŘÍŽKOU
NS 07	PŘEDEZDĚNÍ PŘÍČKY PRO OSAZENÍ POŽÁRNÍCH DVEŘÍ ODDĚLUJÍCÍCH STARÝ KOMÍNOVÝ PRŮDUCH - INSTALAČNÍ ŠACHTU
NS 08	PROVEDENÍ NOVÉ PODLAHOVÉ KRYTINY. PO OTRYSKÁNÍ SOUČASNÉHO POVRCHU BUDE PROVEDENA SAMONIVELAČNÍ TVRDOSTĚRKA, PENETRACE, VSYP A EPOXY STĚRKA VE SVĚTLE ŠEDÉ BARVĚ.
NS 09	NA STROPNÍ KONSTRUKCI BUDE SHORA Z VEDLEJŠÍ MÍNOSTI APLIKOVÁN STŘEŠNÍ ASFALOVÝ PÁS S POSYPEM, CELÁ STŘECHA/ STROP ROZVODNY BUDE VYČISTĚNA. ZEDNICKY BUDE ZAPRAVEN OBVOD STŘECHY ABY NOVÉ PÁSY PŘILÉHALY KE STĚNĚ. cc 1000kg SUTI, ZAPRAVENÍ 13m2 STĚN
NS 10	OSAZENÍ SÁČKOVÉ POŽÁRNÍ UCPÁVKY DO INSTALAČNÍHO KANÁLU

+ 0,000 = 1.NP

<div>DODAVATEL PROJEKTU:</div> <div>Jakub Tichý , Kollárova 1260/20, 680 01 Boskovice t +420 604 131 601 m jtichy@unet.cz</div> <div><div>tichý</div><div>stavební projekty dozory inženýring www.jakubtichy.eu</div></div>	NÁZEV AKCE:		ČÍSLO AKCE:		AUTORIZACE:	
	REKONSTRUKCE ROZVODNY PAV. D2		21018			
	STAVEBNÍK:	Fakultní nemocnice Brno, Jihlavská 340/20, Bohunice, 62500 Brno				
	MÍSTO STAVBY:	FN Brno, Jihlavská 340/20, Bohunice, 62500 Brno, pavilon "D2"				
	DATUM:	9/2021				
	STUPEŇ PD:	PRO VÝBĚR ZHOTOVITELE				
PROJEKTANT ČÁSTI:	PROFESNÍ ČÁST:	ARCHITEKTONICKO-STAVEBNÍ ŘEŠENÍ				
	STAV. OBJEKT:	01				
	ČÁST PD:	D				
	STUPEŇ PD:	STAV. OBJEKT:	ČÁST PD:	PROFESNÍ ČÁST:	Č. VÝKRESU:	MĚŘÍTKO:
DVZ	01	D	D.1.1-101	As	Indicated	NOVÝ STAV